

Rompere le barriere della disabilità e celebrare le abilità

3 dicembre: Giornata Internazionale delle Persone con Disabilità

Il 3 dicembre si celebra in tutto il mondo la Giornata Internazionale delle Persone con Disabilità. È stata istituita nel 1981, Anno Internazionale delle Persone Disabili, per promuovere una più diffusa e approfondita conoscenza sui temi legati all'handicap, per sostenere la piena inclusione delle persone con disabilità in ogni ambito della vita e per allontanare ogni forma di discriminazione e violenza. Dal luglio del 1993, il 3 dicembre è diventato anche Giornata Europea delle Persone con Disabilità, come voluto dalla Commissione Europea, in accordo con le Nazioni Unite.

Il tema dell'International Day of Persons with Disabilities (IDPD) di quest'anno è "Il raggiungimento dei 17 obiettivi per il futuro che vogliamo". Questo tema prende atto della recente adozione dei 17 Obiettivi per lo Sviluppo Sostenibile (OSS) indicati nell'ambiziosa "Agenda 2030" stilata dall'ONU, un piano di azione globale che mira, come affermato dal Segretario Generale dell'ONU Ban Ki-moon, a "non lasciare indietro nessuno". L'appello a questi obiettivi nell'IDPD ci fanno sperare nella costruzione di un mondo più inclusivo ed equo per le

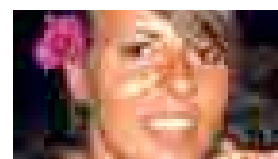
persone con disabilità.

La mission della Cooperativa Sociale GSH vuole contribuire a perseguire tali obiettivi, impegnandosi fortemente per preparare la strada e cambiare la percezione delle persone con disabilità, promuovendo a pieno le loro capacità e una pari partecipazione degli stessi nelle società in cui vivono.

Uno dei focus riguarda indubbiamente l'accessibilità dei nostri paesi, così da favorire maggiormente l'inclusione delle persone con disabilità e la valorizzazione delle loro abilità in tutte le dimensioni e opportunità della vita quotidiana. Il fine da raggiungere è quello di proteggere ed assicurare il godimento di tutti i diritti umani e di tutte le libertà fondamentali.

La nostra Cooperativa, con il progetto "Una Valle Accessibile a Tutti", agisce su più fronti. Si occupa della mappatura dei paesi che viene poi raccolta in Report, libri fotografici che analizzano la situazione delle barriere architettoniche presenti sul territorio; questi elaborati vengono consegnati alle Amministrazioni Comunali come base per una collaborazione sinergica: il loro ruolo è di vitale importanza per costruire un ambiente a

misura di tutti. Nell'ultimo anno abbiamo promosso l'iniziativa "Diversamente abile per un'ora", coinvolgendo in prima persona gli amministratori e facendoli vivere il proprio paese da un'altra prospettiva, seduti in carrozzina, esperienza molto significativa che permette di individuare quegli ostacoli che prima non si coglievano e promuovere




DI ILARIA ROSATI*

Tempo di lettura: 3 minuti

* Referente del progetto GSH "Una valle accessibile a tutti".
Educatrice in GSH.



così una visione più attenta ai bisogni di tutti.

Quest'opera di sensibilizzazione viene promossa anche all'interno delle scuole, coinvolgendo gli alunni in percorsi formativi che affrontano il tema della Cittadinanza Attiva, mettendo le basi per creare una cultura con meno barriere mentali e più sensibile ai diritti di ogni cittadino. 

**2 DICEMBRE 2016
ORE 20:30**

Presentazione del Report fotografico del Comune di Spormaggiore e del progetto sviluppato con la scuola primaria di Spormaggiore